

# BILLYONE UN1 Accepteur de bancnote (ARM3)

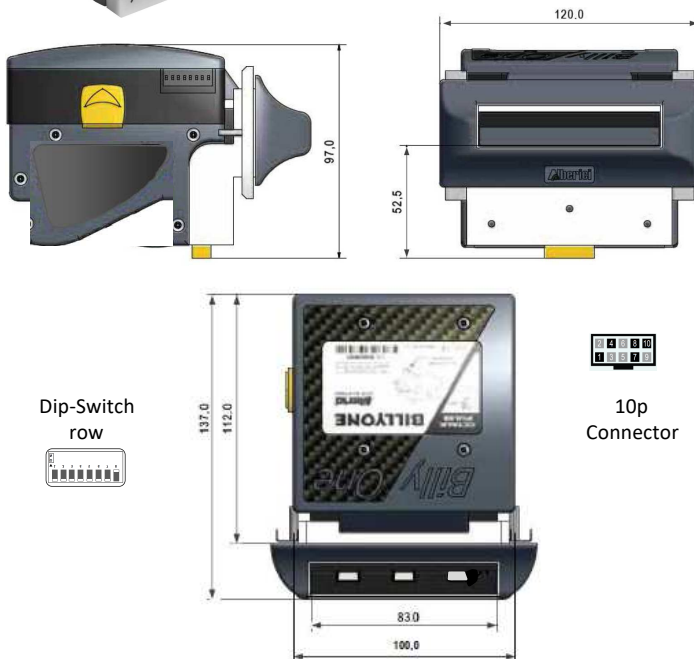
ccTalk-Pulse+USB / MDB

## Ghid rapid

Rev. 1.02



Alberici ia toate măsurile posibile pentru a garanta calitatea acestui produs. Instalarea improprie și folosirea greșită poate afecta performanța și durata de viață a produsului.



### Specificații tehnice:

#### Alimentare / Power Supply:

12V / 24V |  $\pm 5\%$

#### Curent de alimentare / Current draw

200 mA (stand-by) | 400 mA (work cycle, max 1 Amp)

#### Protocol / Interface

ccTalk / Pulse + USB mini-B / MDB

#### Rată de acceptare / Acceptance rate

92% = înaltă siguranță (anti-fals) / high security (anti-fake)

98% = securitate standard / standard security

#### Tehnologie de scanare / Scan technology

Transparență și reflexie (senzori IR și cromatici) VHR

VHR transparency and reflection (IR and colour sensors)

#### Viteză de validare / Validation speed

Aproximativ 2 sec (4 direcții) / approx. 2 sec (any of 4 directions)

#### Lățime maximă a bancnotelor / Banknote size

62 – 82.5 mm (lățime / width)

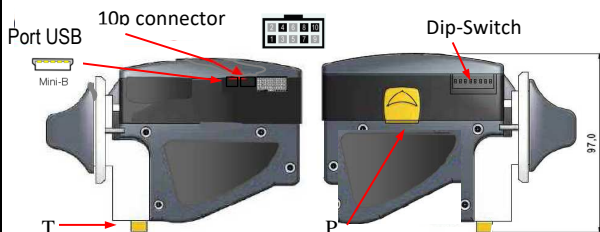
#### Temperatura de operare / Operating temperature

0°C=50°C (fără condensare / without condensation)

#### Temperatura de stocare / Storage temperature

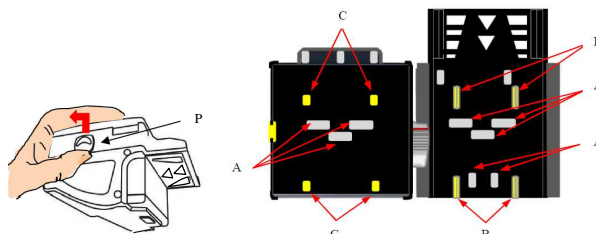
-10°C=60°C (fără condensare / without condensation)

Greutate / Weight 0,565 Kg



Apăsați butonul galben (T) pentru a elibera fața.

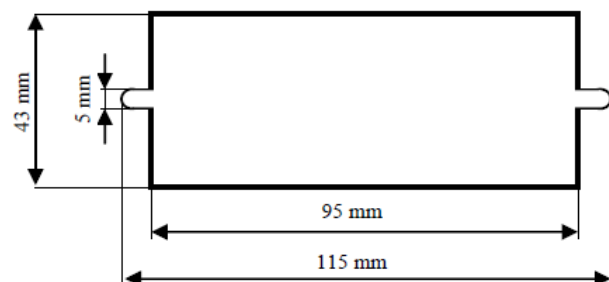
Împingeți butonul (P) pentru a deschide partea superioară.



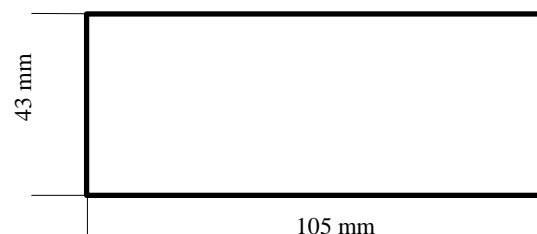
A. Sensors B. Rollers C. Rolls

Ștergeți suprafața cu o cârpă fără scame iar componentele A, B și C curățați cu bețișoare cu bumbac umezite cu alcool izopropilic.

#### Fereastră de montare (grosime maximă = 7mm):



#### Sau o simplă fereastră dreptunghiulară:



Via Cà Bianca, 421 - 40024  
Castel San Pietro Terme (BO) - Italy

Progettazione e produzione di sistemi di pagamento e accessori per macchine Gaming, Vending e Car-Wash

Tel.: +39.051.944300  
Fax.: +39.051.944594

Web: [www.alberici.net](http://www.alberici.net)  
E-mail: [info@alberici.net](mailto:info@alberici.net)



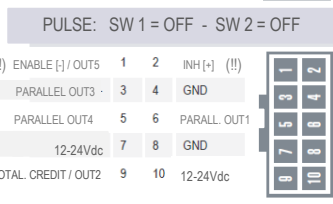
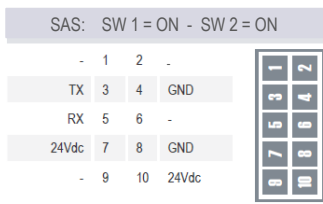
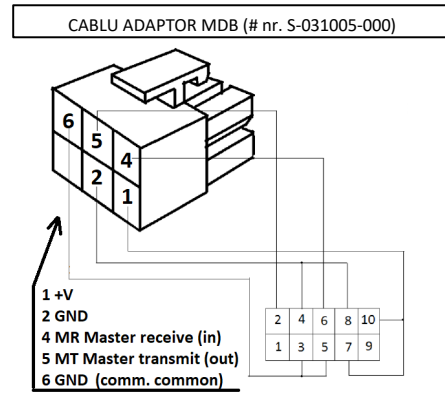
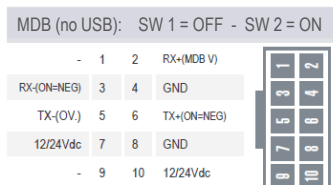
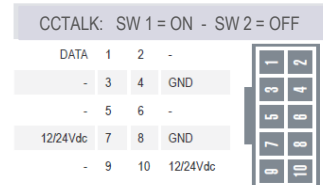
Distribuție și service în România prin DGL Pro Str. Stirului, nr. 22, Sector 3, 031861, București, România  
Telefon: (+40) 21 332 11 65, (+40) 722 38 02 52 Fax: (+40) 21 332 30 73 E-mail: [office@digel.com](mailto:office@digel.com)

**BillyOne operează pe 16 bit CRC Checksum. Pentru a schimba în simple checksum (8bit), folosiți Alberici Update Software** (<https://www.alberici.it/eng/products/note-validators/without-stacker/billyone>). Deschideți meniul Options menu precum urmează:

- 1) **OPTIONS:** alegeți și deschideți **ADVANCED OPTIONS:** bifați "Menu Tool: Enable all tools"
- 2) **TOOLS:** "Set device parameters" .. alegeți "simple checksum" sau "16-bit crc", și apăsați **OK**

SW N°	DIP-SWITCH FUNCTIONS		
SW 1 și SW 2	SW 1	SW 2	Protocol Interface Mode
	OFF	OFF	Pulse
	ON	OFF	ccTalk
	OFF	ON	MDB
SW 3	SW 3		Protocol Pulse
	OFF		leșiri Pulse paralele (Out 1 = 1RON, Out 2 = 5RON, Out 3 = 10RON, Out 4 = 50RON, Out 5 = 100RON)
	ON		Pulse cu acumulare (vezi SW4 / SW5)
			Valoarea de acumulare (doar pentru Pulse mode)
SW 4 și SW 5	SW 4	SW 5	1RON = 1 Impuls
	OFF	OFF	5 RON = 1 Impuls (Bancnota de 1 RON dezactivată)
	ON	OFF	1 RON = 5 Impulsuri
	ON	ON	1 RON = 10 Impulsuri
SW 6	SW 6		Rată de acceptare / Nivel de securitate
	OFF		!!!! Acceptare 98% = Nivel de securitate standard !!!!
	ON		Acceptare 92% = Nivel de securitate ridicat (fake notes mode)
SW 7	SW 7		Lungimea impulsurilor (doar pentru Pulse mode)
	OFF		100 msec. / 100 msec. (time ON / time OFF)
SW 8	SW 8		Activarea semnalizării Anti-Fraudă
	OFF		Anti-fraud override permisă: 3 încercări sunt semnalizate, + 2 încercări duc la 15' de inactivitate, cu clipire în galben (vezi ** in Table "AF Modes")
	ON		Anti-fraud override dezactivată: bancnota e respinsă fara semnale (vezi *** în Table "AF Modes")

Atentie: Duă orice schimbare în setări acceptoanelor trebuie repornit deconectând și reconectând alimentarea.



(!) PULSE TOTALIZER: dacă pin1 = GND ----> acceptorul e activ. Dacă pin1 = flotant sau +3V+30V ----> acceptorul e dezactivat.  
 (!! ) PULSE PARALLEL: dacă pin2 = flotant sau GND ----> acceptorul e activ. Dacă pin 2 = +3V+30V ----> acceptorul e dezactivat

CCTALK COMMANDS (16-bit Cyclic Redundancy Check)		
<b>CcTalk supported specifications list</b> 1. cctalk Generic Specification Issue 3.2 2. cctalk Expansion for Bill Validators Issue2.1 <b>CcTalk supported commands list</b> 1. Core Commands Header 192 - Request build code Header 244 - Request product code Header 245 - Request equipment category id Header 246 - Request manufacturer id Header 254 - Simple poll Indicații ale bezelului	2. Core Plus Commands Header 001 - Reset device Header 004 - Request comms revision Header 241 - Request software revision Header 242 - Request serial number 3. Bill Validator Commands Header 145 - Request currency revision Header 152 - Request bill operating mode Header 153 - Modify bill operating mode Header 154 - Route bill	Header 156 - Request country scaling factor Header 157 - Request bill id Header 159 - Read buffered bill events Header 197 - Calculate ROM checksum Header 213 - Request Option flags Header 216 - Request data storage availability Header 227 - Request inhibit status Header 228 - Modify master inhibit status Header 230 - Request inhibit status Header 231 - Modify inhibit status Header 247 - Request variable set Moduri AF (Anti-fraudă)

Numărul de clipiri în roșu	Descriere
1	Acceptorul e deschis
2	Bancnotă blocată
3	Încercare de fraudă
5	Recalibrati sau curățați senzorii optici
7	-
9	Tensiune de alimentare prea scăzută
11	Verificați encoderul + eficiența motorului
12	-
14	Eroare ROM

**(\*) Dip-Switch SW8 ON**  
**Încercare de fraudă**, acceptorul returnează bancnota fără alt semnal.

**(\*\*) Dip-Switch SW8 OFF**

Încercare	Reacția acceptoanelor	Cum procedați:
1°	Rămâne activ	-
2°	Rămâne activ	-
3°	> eroare (3 clipiri în roșu)	Reset (porniți și opriți)
... 4° ...	> eroare (3 clipiri în roșu)	Reset (porniți și opriți)

**După a cincea încercare (3 clipiri în galben), trebuie să așteptați recuperarea automată. Nu opriți acceptorul.**

**Lumină galbenă continuă** Eroare în comunicarea ccTalk. Verificați alimentarea (12 sau 24Vdc). Opriti și porniti acceptorul.

PROGETTAZIONE E PRODUZIONE DI SISTEMI DI PAGAMENTO , ACCESSORI PER VIDEOGAMES E MACCHINE VENDING  
 DESIGN AND MANUFACTURE OF PAYMENT SYSTEMS , ACCESSORIES FOR VIDEOGAMES AND VENDING MACHINES

Via Cei Bianca 421 40024 Castel San Pietro Terme (BO) - ITALY      Tel. + 39 051 944 300      Fax. + 39 051 944 594      <http://www.alberici.net>      [info@alberici.net](mailto:info@alberici.net)